

PLUi

Plan Local d'Urbanisme intercommunal

CONSTRUISONS ENSEMBLE
L'AVENIR DU PAYS DE FONTAINEBLEAU

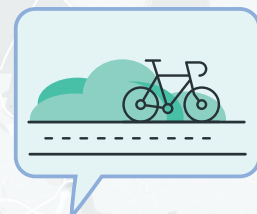
CONTRIBUEZ AU PLUI

RÉUNION
PUBLIQUE

16 NOV. 2022

19H > 21H

Maison dans la Vallée
Grande Salle, Avon



PROGRAMME :

Présentation et échanges sur la démarche d'élaboration du PLUi,
le diagnostic et les enjeux du territoire.

**Venez vous informer sur le projet et mettre à profit votre connaissance
du territoire pour échanger et faire des propositions !**

Pour plus d'information connectez-vous sur PLUI-PAYS-FONTAINEBLEAU.FR